



Sociale Ongelijkheid

-- Vroeg Intervenieren Loont

-- Vroeg Intervenieren Geeft Kinderen een Faire Kans

Phineke Tielenius Kruythoff

IMH-specialist & VoorZorg-verpleegkundige

Alfons Crijnen

Kinder & Jeugdpsychiater &
Initiatiefnemer & Ontwikkelaar
VoorZorg Nederland

Jaarcongres Kinder- & Jeugdpsychiatrie 2019

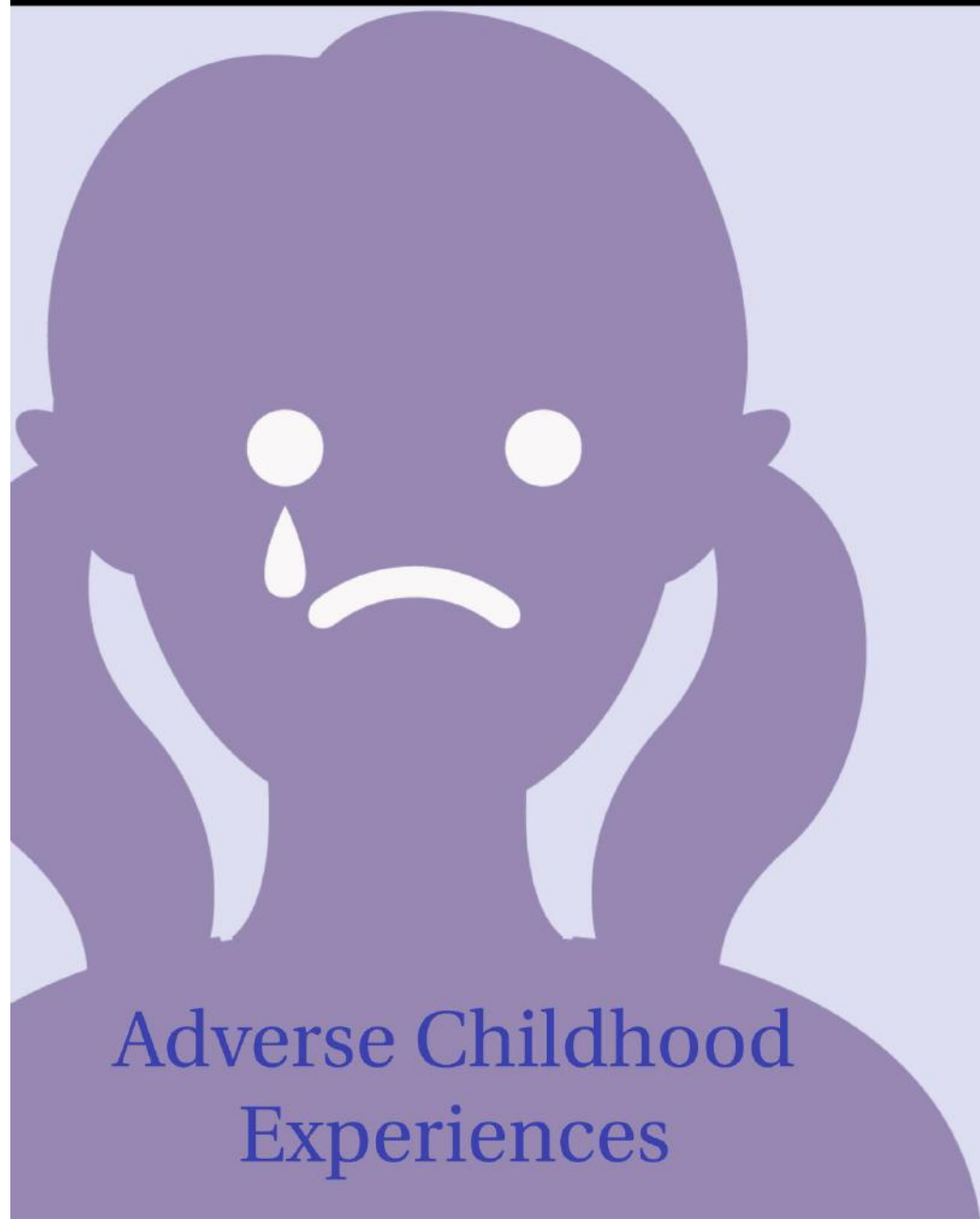


Adverse Childhood Experience

Heeft een ouder of andere volwassene in jouw gezin:

- Mishandeling
 - jou uitgescholden, beledigd, of vernederd?
 - jou geduwd, vastgepakt, geslagen, of gegoid?
- Sexueel misbruik
 - jou aangeraakt of gestreeld op een sexuele manier?
- Verwaarlozing
 - was er niemand die van je hield, weinig aandacht?
 - had je niet genoeg te eten, geen schone kleren, geen bescherming?
- Scheiding
 - waren je ouders uit elkaar of gescheiden?
- Huiselijk geweld
 - werd je moeder geslagen, geduwd, gebeten of met een mes bedreigd?
- Alcohol of middelen
 - een drank probleem of was iemand drugsgebruiker?
- Psychiatrische problemen
 - depressief of psychisch gestoord?
- Problemen met justitie
 - in de gevangenis gezeten?

ACE -- Slechts 10 Vragen



- Komen vaak voor !
 - 28% huiselijk geweld
 - 21 % sexueel misbruik
 - 40% >2 experiences,
 - 13% >4 experiences
- Meer ACEs geeft meer risicofactoren & slechtere gezondheid !
 - meer risicofactoren
 - roken
 - alcohol
 - drugsgebruik
 - promiscuïteit
 - ernstig overgewicht
 - slechtere lichamelijke en geestelijke gezondheid
 - depressie
 - hartziekte, chronische longziekten, suikerziekte, beroerte
 - kanker & vroegtijdig overlijden
- ACEs zijn belangrijke voorspeller !
 - disability, ziekte en vroegtijdig overlijden 10-tallen jaren later
 - belangrijkste voorspeller:
 - mishandeling
 - verstoord gezinsfunctioneren

CDC: Vincent Felitti et al, San Diego





Voorkom Sociale Ongelijkheid

Succes in het leven

- Lichamelijke en geestelijke gezondheid
- Doorzettingsvermogen, aandacht, motivatie, zelf-vertrouwen
- Meer dan van cognitieve vaardigheden
- Vaardigheden ontwikkelen we vroeg in het leven in interactie met onze gezinsomstandigheden
- Achterstand neemt toe over generaties
- Vroeg interveniëren geeft positieve en langdurende effecten op de ontwikkeling van kinderen in achterstandssituaties

Vroege interventies maken het verschil

- Vroeg in het leven interveniëren heeft grote sociale en economische impact
- 'estimated rate of return' = 6 - 10% - een hoog resultaat !!!

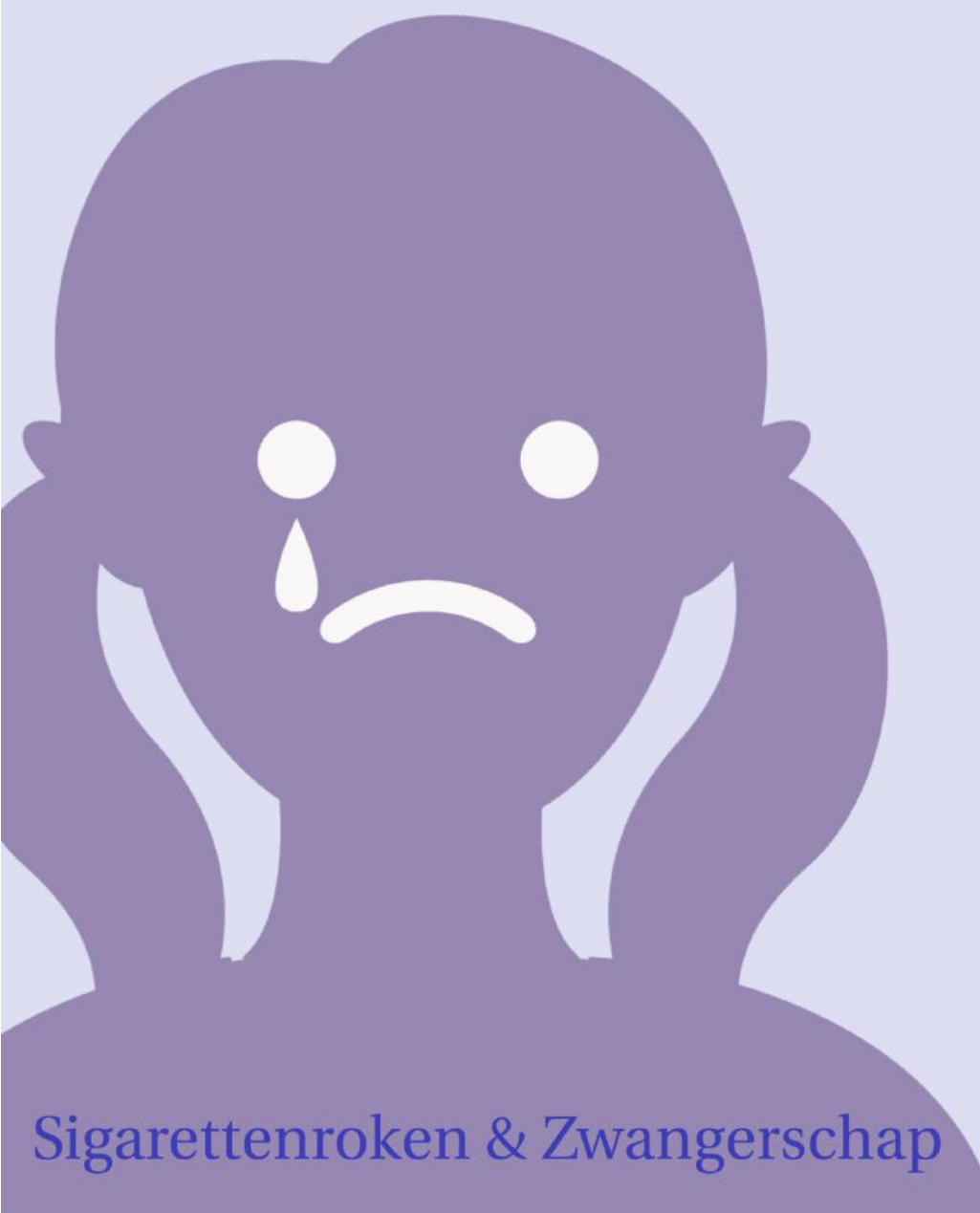
Pre-distribution, no re-distribution

- Vroeg verbeteren leefomstandigheden in achterstand
- Sociale gelijkheid, economische efficiency en arbeidsproductiviteit
- Schaarse middel is liefde en opvoeden - niet het geld!

Vroeg ingrijpen loont !

- J.J. Heckman
 - Giving kids a fair chance (2013)
 - 'Evaluation Public Policy' - Nobelprijswinnaar Economie 2000



- 
- Nicotine & Acetylcholine
 - Intra-uterien verhoogde prikkelbaarheid
 - Stress bij foetus

Sigarettenroken & Zwangerschap



V - Minimale Interventie Strategie

- V-MIS

- Stopadvies !!!

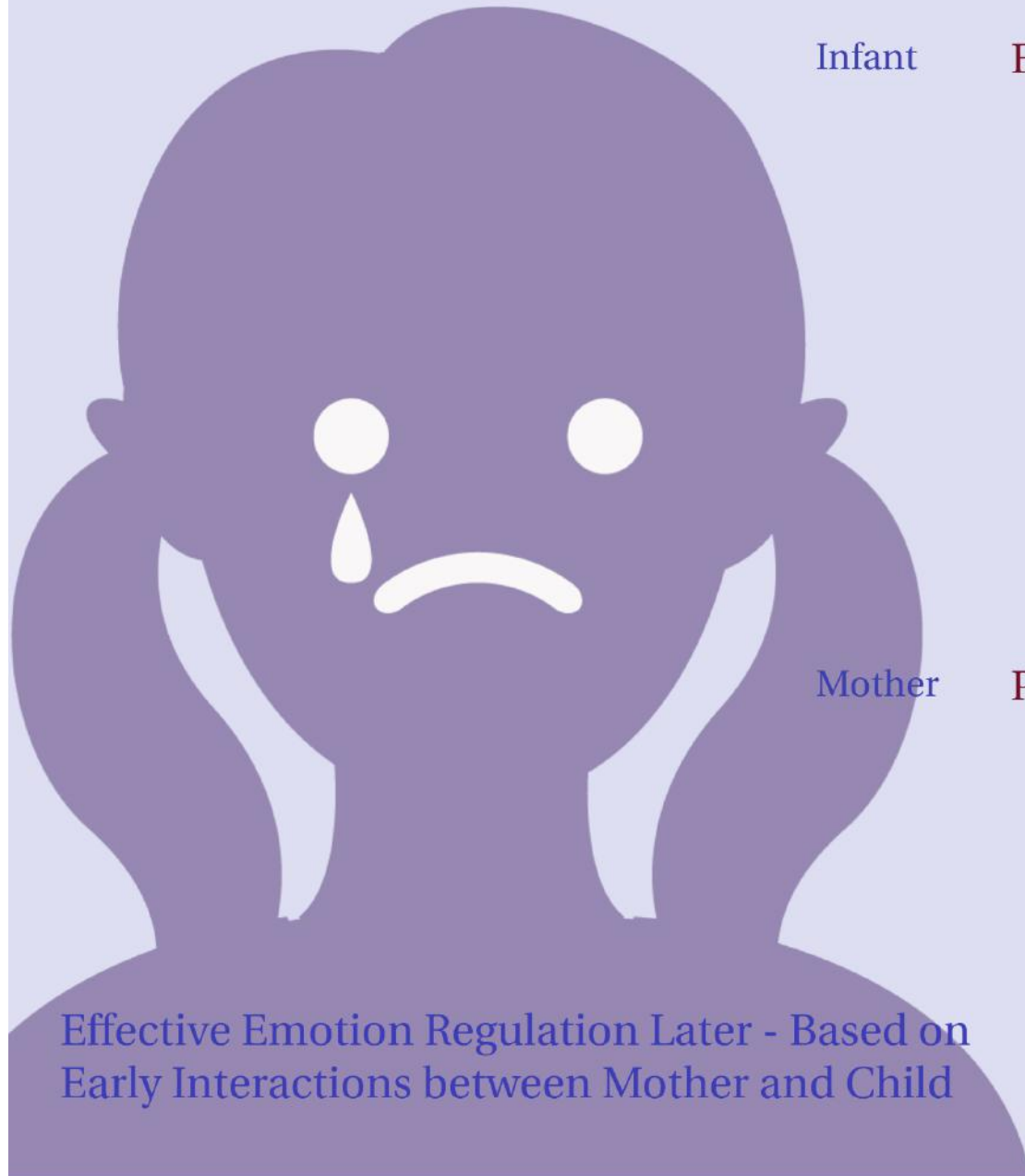
- 1. Rookprofiel & Motivatie
 - 2. Motivatie verhogen
 - 3. Barrieres bespreken
 - 4. Stopafpraak maken & vastleggen
 - 5. Hulpmiddelen bespreken
 - 6. Hulp na stopdatum
 - 7. Terugval na bevalling bespreken

Concerns



Adolescent Mother - Infant Relationship

- Developmental needs at odds with sacrifices and hard work of parenting
- Reduced capacity for perspective taking
 - understand & respond to infants' needs
 - less sensitive & responsive
 - less able to read cues for comfort, food, exploration
- respond with detachment, intrusiveness, or anger
- less affectionate behavior
- higher rates of insecure & disorganized attachment
- Maternal mental health: Depression
 - less responsive towards infant
- Rely on their mothers as source of support



Infant

Emotion Regulation & Modulation of Negative Affect

- Distress reactions
- Avoidance
- Self-comforting

- Gaze aversion
- Shift attention away
- Turn attention to something positive

- Increasingly able to plan behavior
- Act intentionally to signal to others

Mother

Parent - Infant Emotional Dance

- Affective synchrony
- Engage in emotionally positive interaction
 - voice - face - touch - stimulating & soothing

- Absence of positive affect !!!
 - Still face
 - Depressed & traumatized mothers

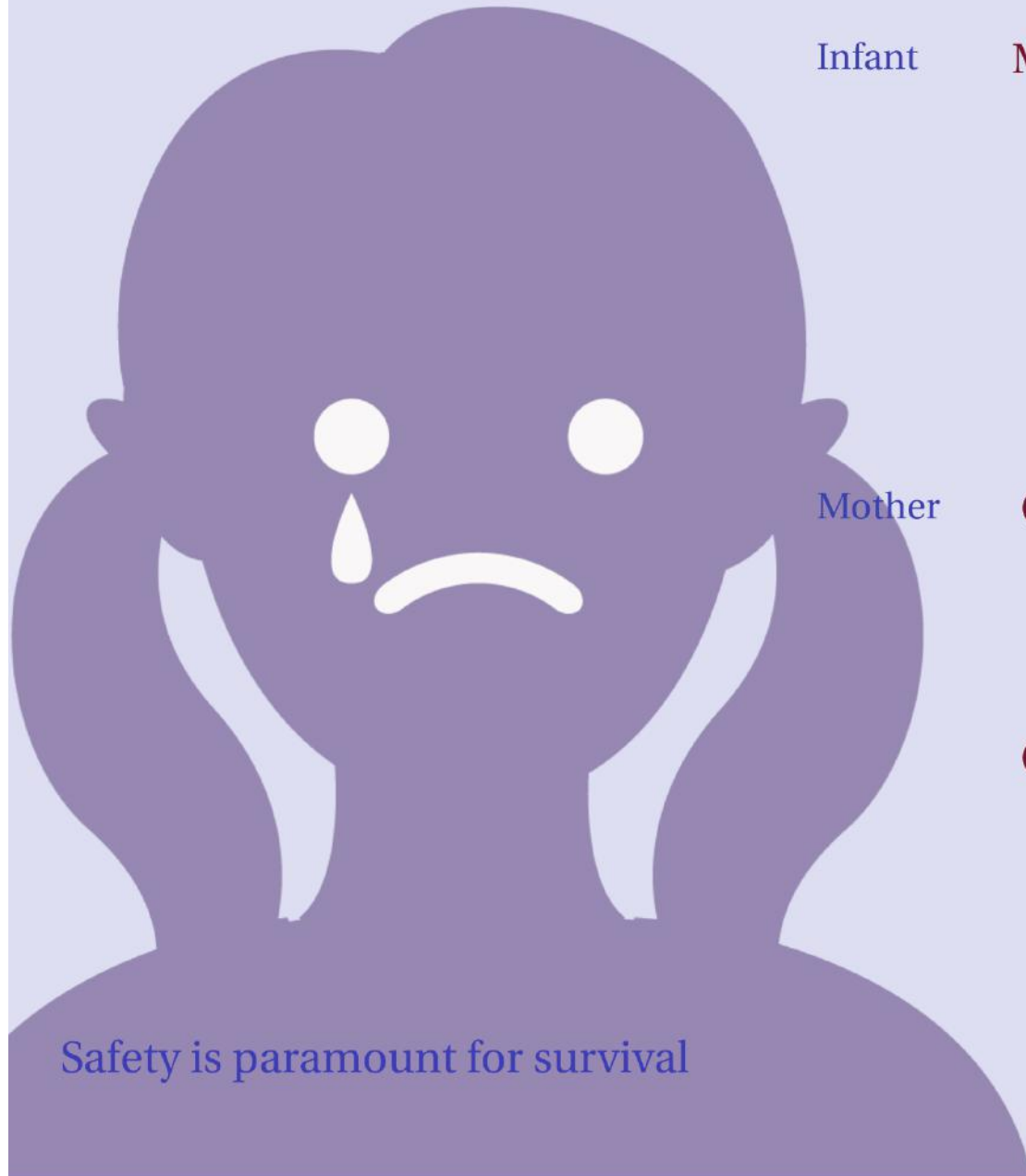


Infant

Exposure to maltreatment & marital violence

- Activation of fight - flight - freeze response
 - Fast: Activation of sympathetic nervous system
 - Slow: hypothalamic - pituitary - adrenal axis
- Increased cortisol is toxic for brain development
- MOA - A / B expression
- Life stress & Serotonin transporter gene (5-HTT) - risk factor for depression
- Hippocampus & Reduced Volume
 - Density & Pruning of Synaptic Connections
 - Propensity for flashbacks, dissociative symptoms, confusion of past and present
- Corpus callosum & Hemispheric Integration
 - Disturbed myelination
 - Difficulty integrating cognitive and emotional information, and taking other's perspective

Exposure to maltreatment & violence early in life



Infant

Maintain safety is paramount for (species) survival

- Expressed in Infant as Attachment Behaviors
- Caregiver:
 - provides 'felt' security
- Infant:
 - constructs internal working model of self and others

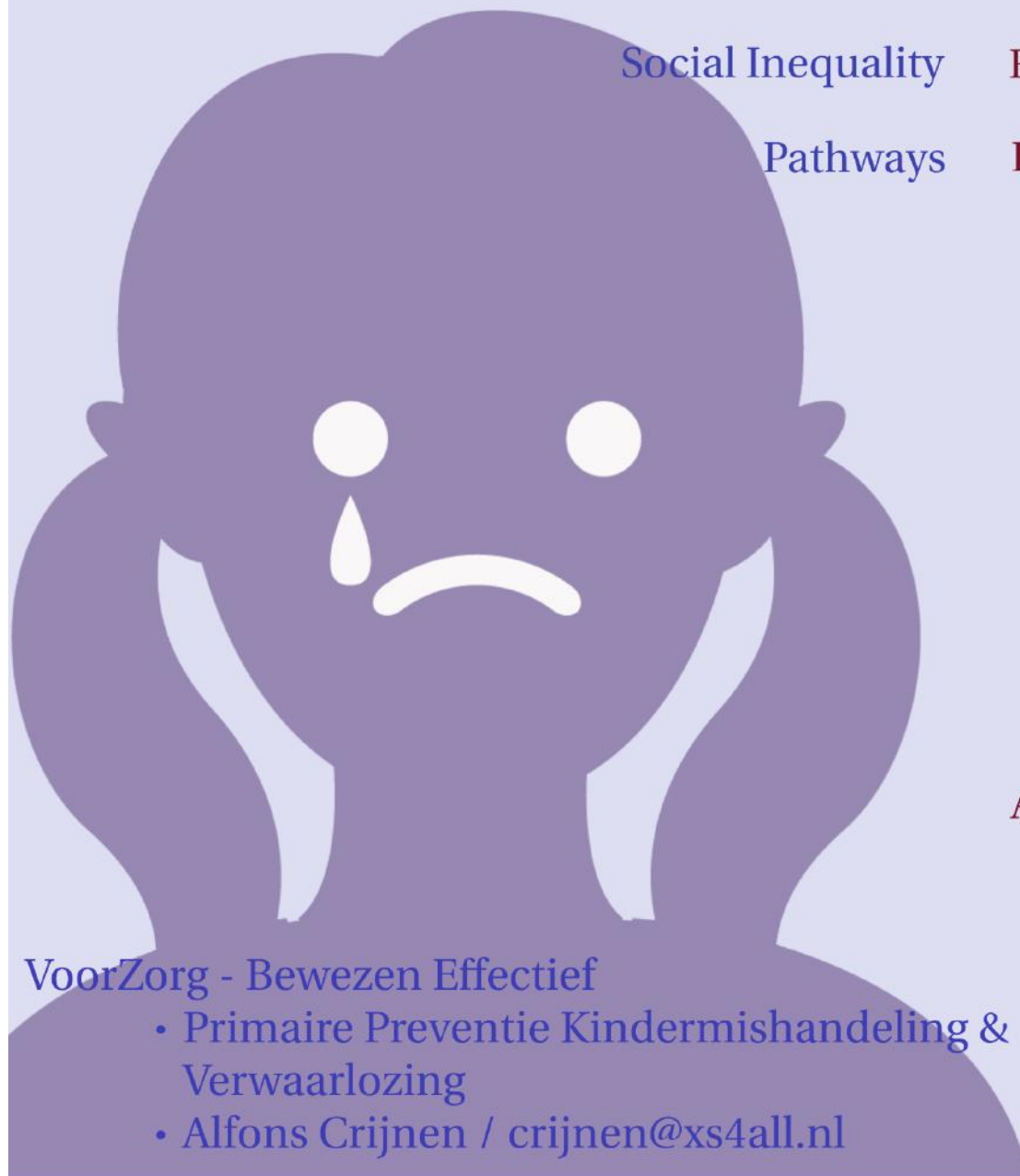
Mother

Caregiver functions as external regulator of

- Negative affect
- Overwhelming internal affect and sensation

Caregiver is unavailable to soothe infant anxiety

- When caregiver is victimized
- Witness to violence
- Too hyperaroused, too dissociated & too avoidant to soothe infant
- When caregiver is source of violence (as in child maltreatment)



Social Inequality

From re-distribution to pre-distribution

Pathways

During pregnancy

- Substance Abuse
 - Nicotine
 - Alcohol
 - Medication
 - Other substances
- Maternal stress
 - Abuse
 - Insecurity
 - Adversity

After childbirth

- Substance Abuse
- Insufficient security
 - Abuse & Neglect
 - Mother-Child Interaction
 - Trauma & Mental Health

VoorZorg - Bewezen Effectief

- Primaire Preventie Kindermishandeling & Verwaarlozing
- Alfons Crijnen / crijnen@xs4all.nl