

Werken aan een toekomst zonder kindermishandeling.

Femke Kamphuis

Frederike Scheper

Alfons Crijnen

Namens expertgroep trauma en kindermishandeling Kenniscentrum KJP

opbouw

- Kennismaking
- Waarom is het belangrijk?
- Waarom is het moeilijk?
- Hoe kan ik er goed/beter in worden?
 - Interventies
 - Kaders
 - Opmerkzaamheid
 - Kleine kinderen

Kennismaking

Verwachtingen

Werksetting

Relevantie

-ACE studie 1998: Relationship of childhood abuse and household dysfunction to many of the leading causes of death in adults. The Adverse Childhood Experiences (ACE) Study.

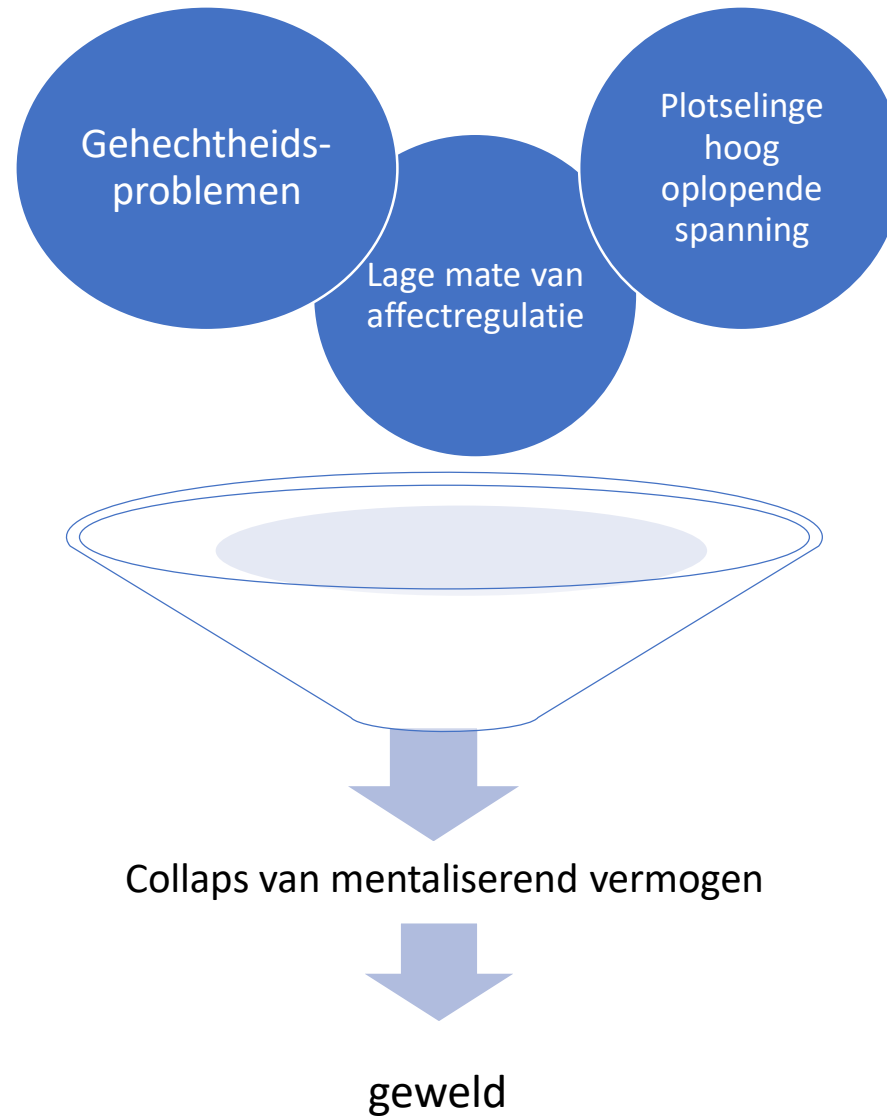
-multipelen onderzoeken waarbij link werd gelegd naar talloze risicofactoren bij kinderen

-kinderen met psychiatrische problematiek zijn vaker slachtoffer

Cijfers kindermishandeling

- Wereldwijd tussen 0.3 % volgens professionele/officiële rapportage tot 36.3 % gebaseerd op zelfrapportage.
- Prevalentie volgens Nederland in Nederland mogelijk iets gedaald tussen 2010 en 2016, maar nog steeds 65-123 per 1000 leerlingen in het afgelopen jaar.
- Jonge kinderen onder de 0-3 lopen een extra groot risico

Gezinsgeweld



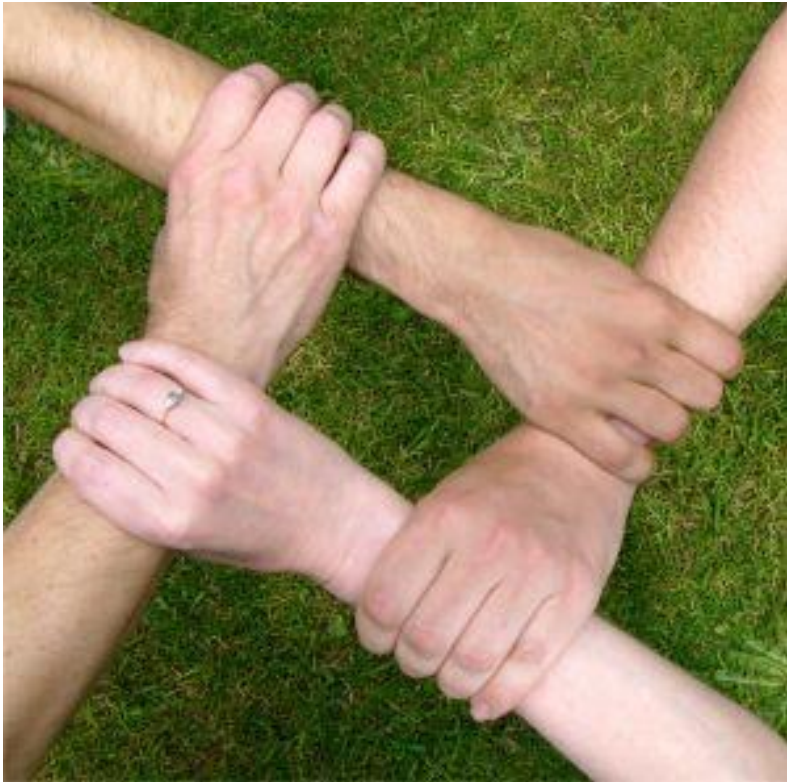
Naar: Asen en Fonagy:
Mentalising Family
Violence Part I:
Conceptual framework
(2017).

Ketensamenwerking

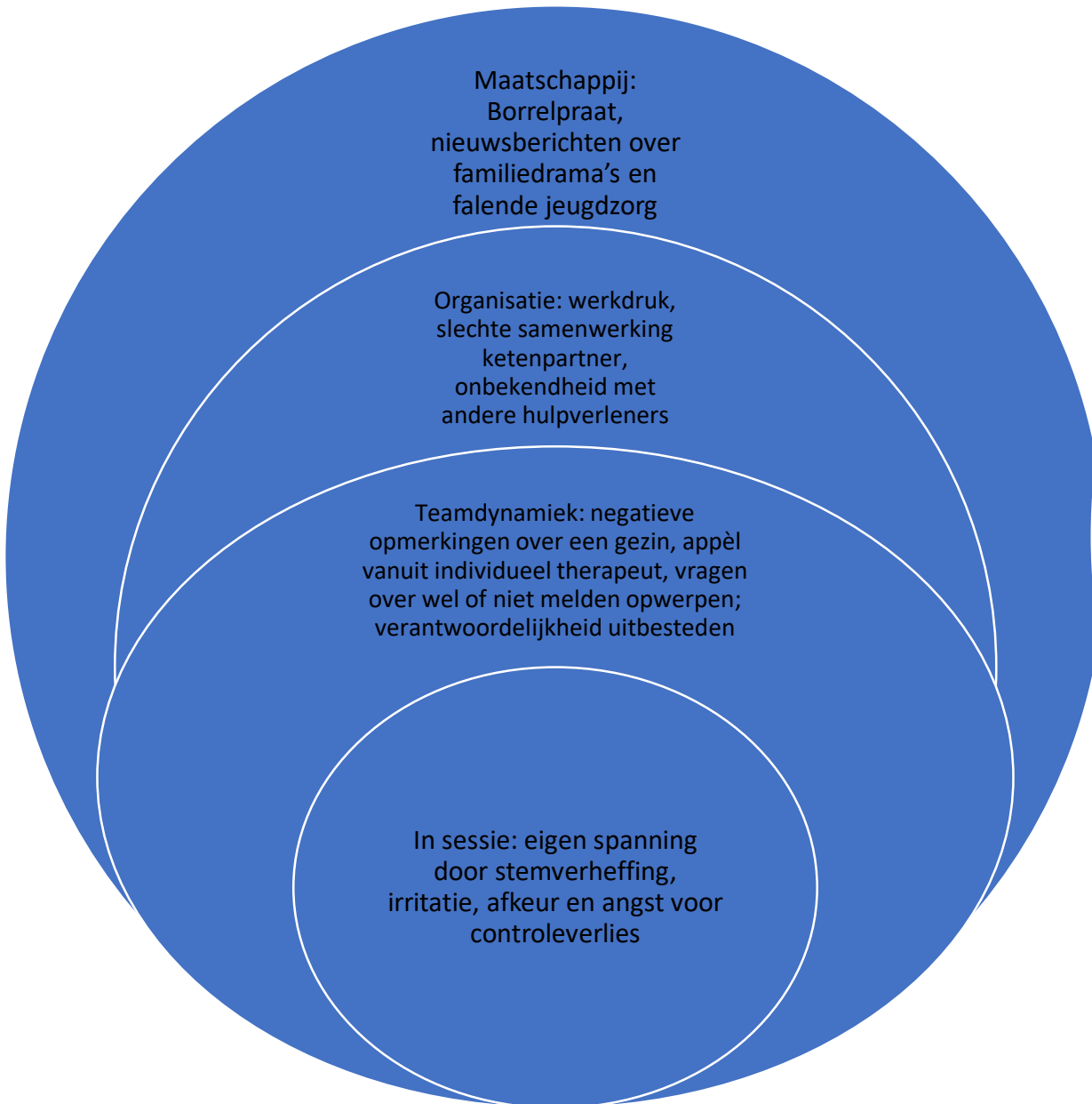


‘Eerst samenwerken voor veiligheid, dan samenwerken voor risicogestuurde zorg’

Wat maakt het moeilijk?



Mentaliseren van therapeuten tijdens het werken met gezinnen waarin geweld een patroon is



Casus

Je spreekt een kind dat is verwezen door de huisarts voor concentratieproblemen en druk gedrag thuis en op school. De jongen vertelt in het gesprek samen met zijn ouders dat zijn vader hem soms uitscheld en slaat. Alhoewel ouders gespannen reageren, ontkennen ze niet dat dit inderdaad wel eens voorvalt.

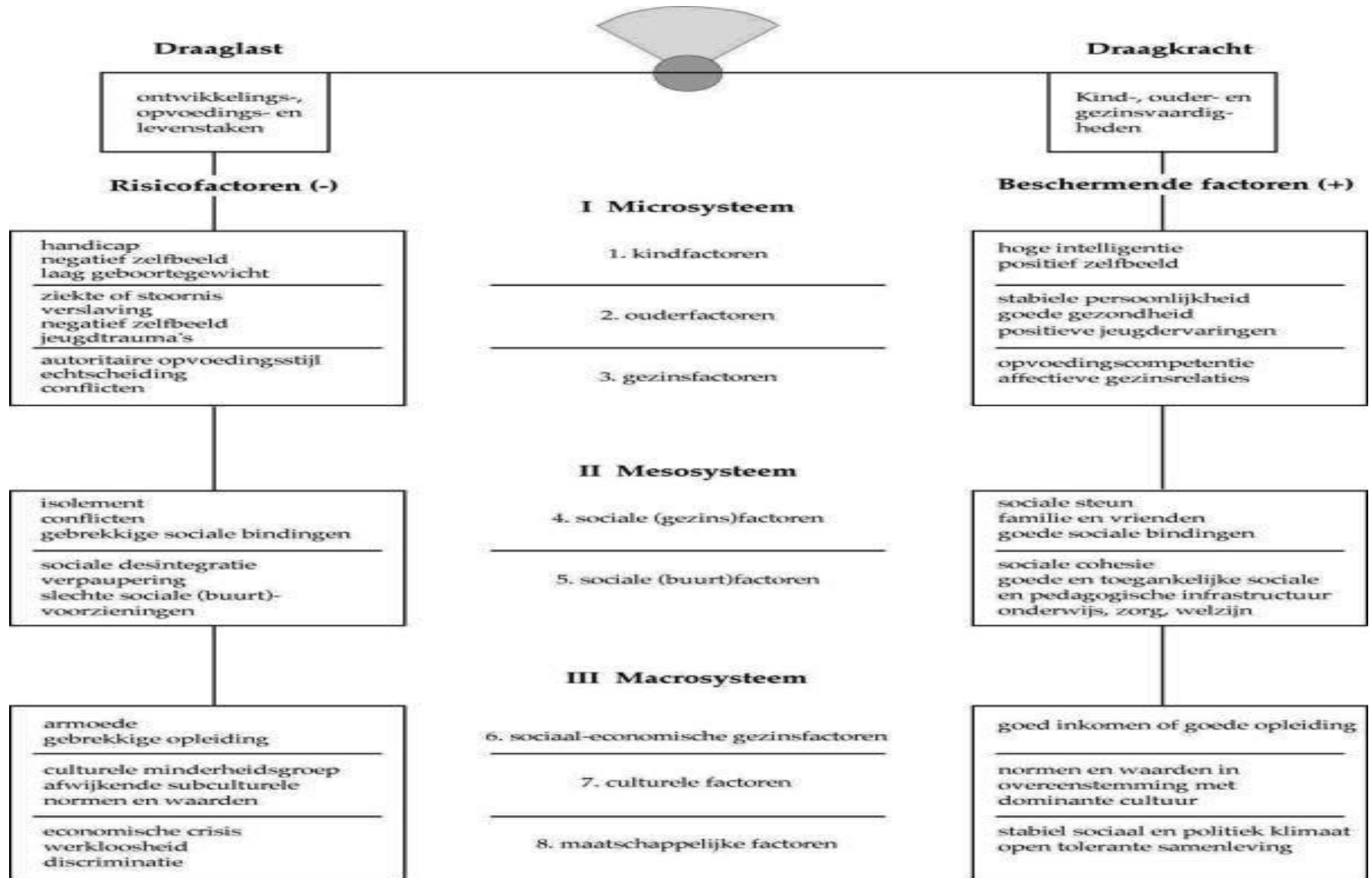
Ouders hebben relatieproblemen en vader heeft tijdelijk geen werk. Moeder is somber, heeft weinig energie om dingen te doen als ze klaar is met werk. Ze heeft er moeite mee dat ze veel werkt, terwijl haar jongste kind nog maar 11 maanden oud is. Als ze thuis is wil ze vooral dat ze een gezellige tijd heeft met de kinderen, maar de oudste vertoont vaak gedrag dat haar stoort. Vader gaat er graag op uit met zijn kinderen. Hij is in de avonden wat meer gaan drinken. Enige maanden geleden is er zo'n heftige ruzie geweest dat vader een tijdje bij zijn moeder is gaan wonen. Moeder kon de zorg voor de kinderen nauwelijks aan en belde vader op om te komen helpen.

5 Stappen van de Meldcode

Figuur 1: **Stappenplan verbeterde meldcode**



Risico- en beschermende factoren



Bepaal je ACE (Adverse Childhood Experiences)-score

- Anda e.a. 2006;
- Van Hoof 2016 – Nederlandse vertaling (i.s.m. het Academisch Talencentrum Universiteit Leiden)

Wegen of er sprake is van huiselijk geweld / kindermishandeling

Stap 4

Wegen van huiselijk geweld/kindermishandeling

- Heb ik op basis van stap 1 tot en met 3 een vermoeden van huiselijk geweld of kindermishandeling?
- Heb ik een vermoeden van acute of structurele onveiligheid?



Acute of structurele onveiligheid

In de meldcode is vastgelegd dat het de professionele norm is om (vermoedens van) acute of structurele onveiligheid **altijd** te melden bij Veilig Thuis.

- Acute onveiligheid:

Direct fysiek gevaar, de veiligheid van het kind is in de komende uren/dagen niet gegarandeerd

Disclosure (onthulling) valt ook onder acute onveiligheid. Extra aandachtspunten:

- Direct contact met Veilig Thuis om gezamenlijke vervolgstappen te bepalen
- Wees eerlijk en helder naar het kind
- Bij disclosure van strafbare feiten niet verder doorvragen, direct VT, politie of CSG inschakelen

- Structurele onveiligheid:

Het zich herhalen of het voortduren van onveilige situaties of situaties van geweld die de gezondheid, het welzijn of de ontwikkeling van het kind bedreigen.

Stap 5

Neem twee beslissingen

1. Is melden noodzakelijk?

Melden is noodzakelijk als er sprake is van:

- Acute onveiligheid
- Structurele onveiligheid

2. Is hulp verlenen of organiseren (ook) mogelijk?

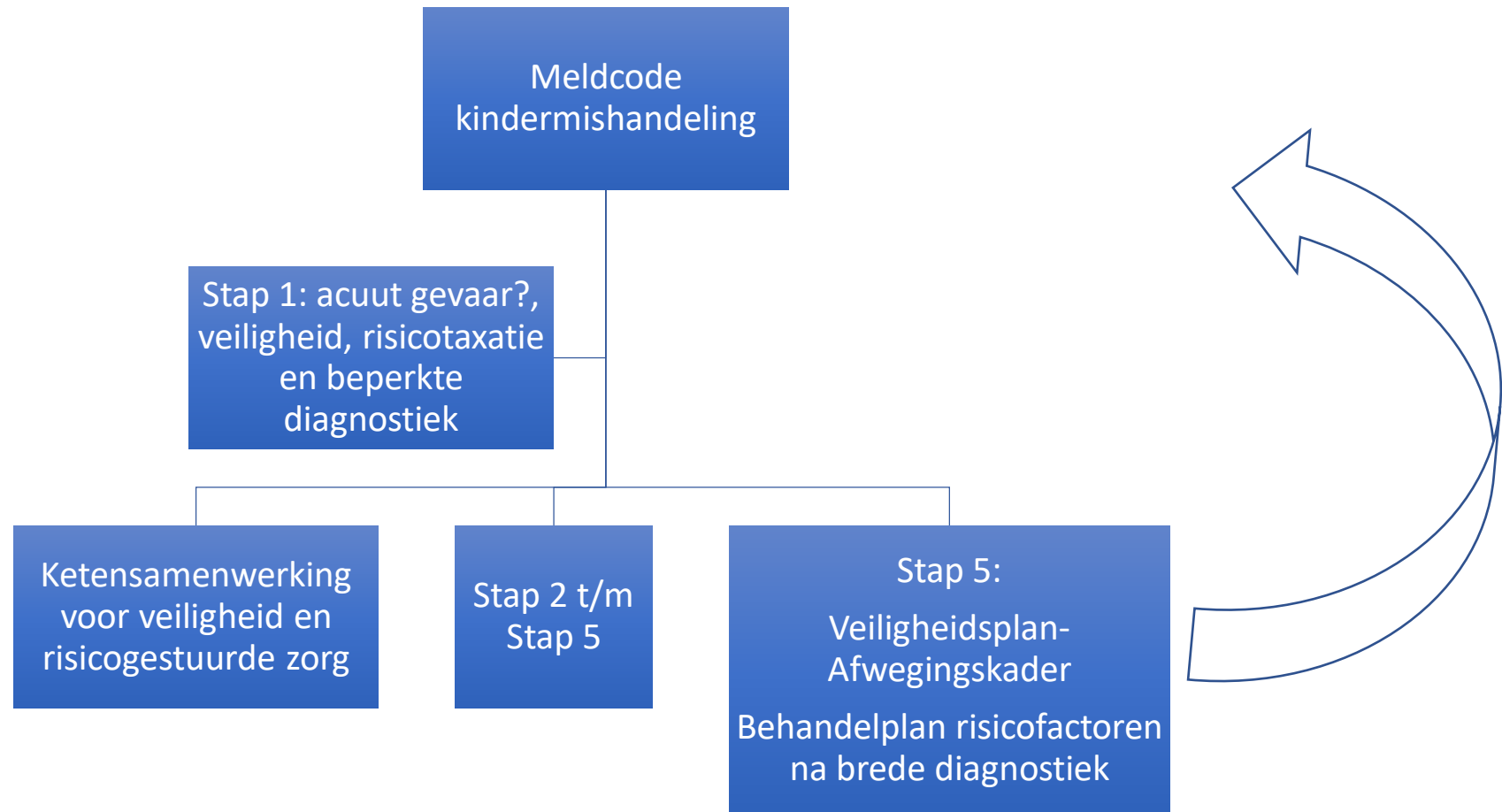
Hulp verlenen is mogelijk als:

- De professional in staat is om effectieve/passende hulp te bieden of organiseren
- De betrokkenen meewerken aan de geboden of georganiseerde hulp
- De hulp leidt tot duurzame veiligheid

Indien hulp verlenen op basis van een van deze punten niet mogelijk is, is melden bij Veilig Thuis noodzakelijk.



Stappenplan meldcode kindermishandeling



Specifieke hulpverlening

- Trauma- en gehechtheid geïnformeerde diagnostiek en effectieve behandeling
- Multisysteemtherapie voor kindermishandeling en/of verwaarlozing (MST-CAN)
- Signs of Safety/resolutions approach
- Veiligheidsoverleggen
- PCIT, ..

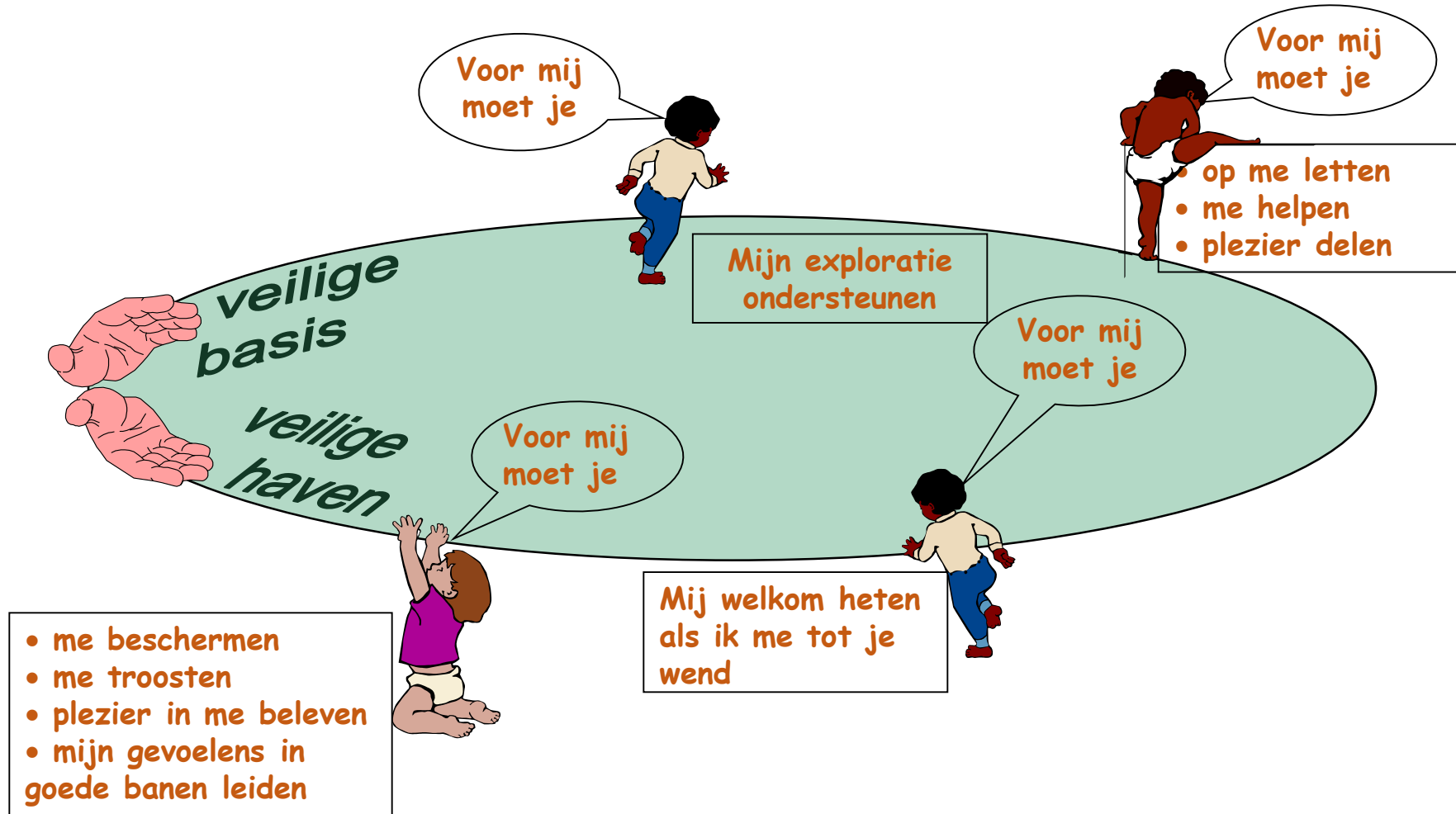
Specifieke hulpverlening

- Ook en extra alert zijn bij zwangerschap, baby's en peuters.
Extra kwetsbare groep!!
- VoorZorg



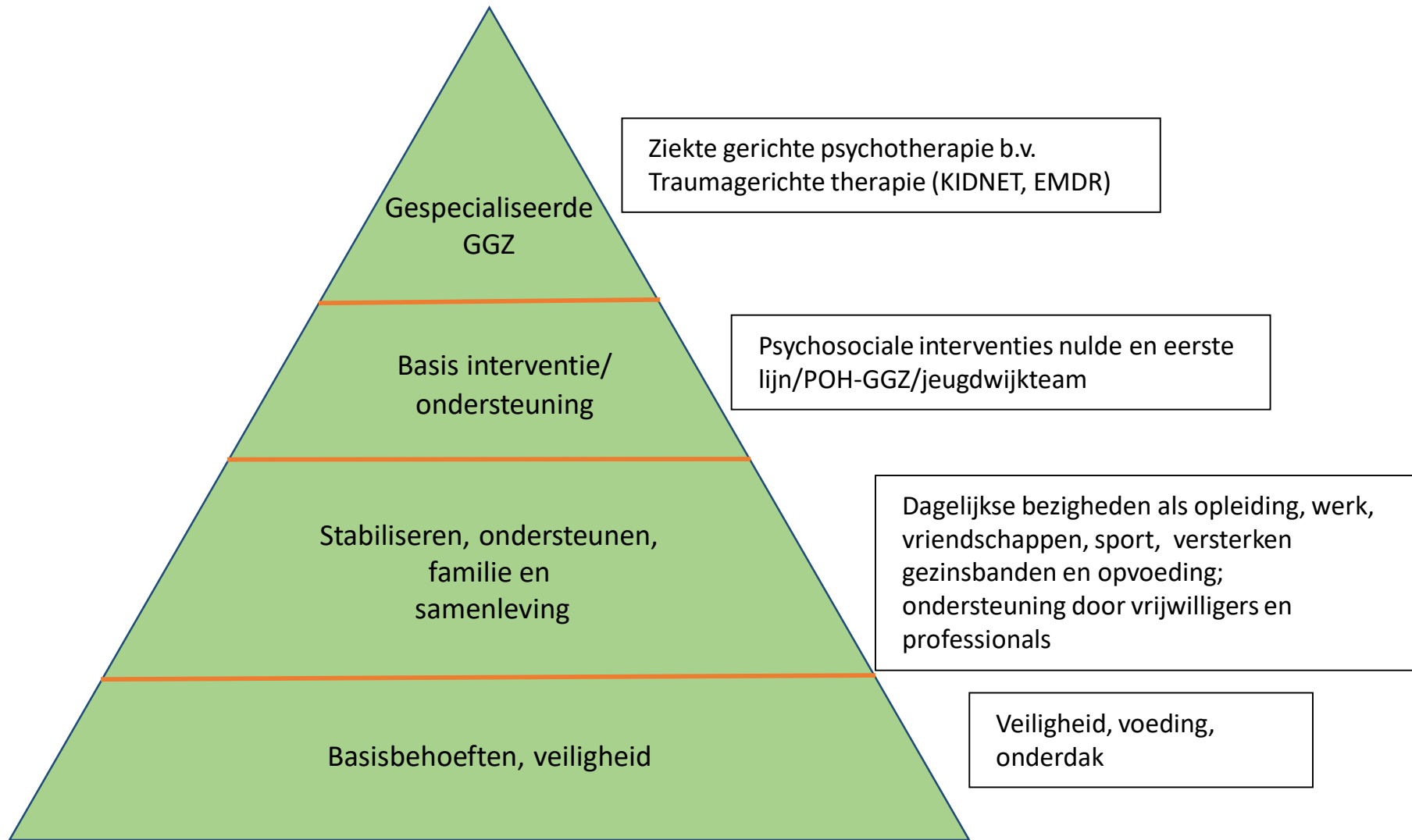
Cirkel van veiligheid: Gehechtheid

© Cooper, Hoffman, Marvin & Powell, 1999



Drop out

- Groot probleem!
- McCurdy en Daro (2001): het starten van behandeling hangt meer af van individuele factoren, maar het volhouden meer van programmafactoren.
 - >> caseload, culturele competentie, supervisie caseload, turnover personeel
- Euser et al 2015: A gloomy picture: a meta-analysis of randomized controlled trials reveals disappointing effectiveness of programs aiming at preventing child maltreatment
 - >> parent training, 6-12 maanden, secundaire preventie



De interventiepiramide (gebaseerd op piramide van Greenspan, ISAC guidelines en rapport ARQ psychotrauma expert groep, 2016)

Veiligheidsoverleg

Over Veiligheid Gesproken ...

- ... Structurele aandacht
- ... Voor veiligheid in gezinnen
- ... In preventie
- ... In jeugdzorg en jeugd-ggz

Structurele
Aanpak

Structurele
Behandeling

Structurele
Aandacht

- Aan de slag met een veiligheidsplan!

Een goed Veiligheidsplan moet...

...een specifieke beschrijving van gedrag bevatten dat ten grondslag ligt aan de zorgen

...een duidelijke, concrete beschrijving van de zorgen omvatten (die voor iedereen, inclusief de kinderen, te begrijpen is) en ook wat er goed gaat (beschermende factoren)

...gecreëerd worden voor alle dagelijkse situaties met duidelijke regels zodat blijkt dat het kind veilig is en de (vermoedelijke) dader niet opnieuw beschuldigd kan worden

...in de loop van de tijd ontwikkeld, verfijnd en geïmplementeerd worden: “it’s a journey”

...aandacht besteden aan situaties van stress en triggers

...iedereen van de familie en een zo goed mogelijk netwerk betrekken: “it takes a village to raise a child”

... acties

WIE DOET WAT WANNEER EN HOE

Observeer, beschrijf en evalueer veiligheid niet alleen gericht op individuele veiligheid denk aan maar relationele veiligheid!

Terug naar de casus

- Maak een plan, hoe ga je te werk – wat is er nodig

Bespreek ook

- waar liggen valkuilen/krachten in de organisatie en in de keten samenwerking met verschillende partners (ook volwassen psychiatrie)
- verschillen tussen regio's

- Waar in de keten werk jij?
en wat is momenteel jouw bijdrage aan meer veiligheid voor deze gezinnen?
- Waar zie jij mogelijkheden om vanuit je eigen werk een bijdrage te leveren aan herstel en risico gestuurde zorg bij onveilige gezinnen?

Namens expertgroep trauma en kindermishandeling Kenniscentrum

Alfons Crijnen, kinder- en jeugdpsychiater

*Femke Kamphuis, kinder- en jeugdpsychiater/systeemtherapeut,
f.kamphuis@debascule.com*

Frederike Scheper, kinder- en jeugdpsychiater. f.scheper@kabouterhuis.nl