

# Youth in Transition studie:



Het beloop van verslaving van de  
adolescentie naar de jongvolwassenheid

Christina Moska & Elsemieke Kunst

Parnassia Addiction Research Centre (PARC), Brijder Verslavingszorg

# Disclosure

Christina Moska en Elsemieke Kunst

## Sponsoring of onderzoeksgeld

- geen sponsoring van farmaceutische bedrijven

## Honorarium of andere (financiële) vergoeding

- idem: geen honorarium/vergoedingen voor dienstverlening

## Aandeelhouder

- idem: geen aandeelhouder

## Andere relatie, namelijk

- idem: geen belangenverstrengeling

# Youth in Transition

## Addiction trajectories and profiles



- **Twee onderling gerelateerde longitudinale studies:**
  1. Jongeren in algemene bevolking
  2. Hoog-risico jongeren: jeugdverslavingszorg
- **Lange-termijn beloop verslaving, psychiatrische problemen en sociaal functioneren in kritische overgang van adolescentie naar jongvolwassenheid**

**Mental health in Dutch adolescents: a TRAILS report on prevalence, severity, age of onset, continuity and co-morbidity of DSM disorders** (Ormel et al., 2015)

	PREVALENTIE (N=1584); peilleeftijd: 19 jaar		
DSM-IV	Ooit	12 maanden	Maand
Stemmingsstoornissen	17,3 %	10,2 %	2,9 %
Angststoornissen	28,0 %	18,4 %	10,6 %
Gedragsstoornissen	16,2 %	7,6 %	—
Alcohol misbruik	25,1 %	18,4 %	8,3 %
Drug misbruik	13,2 %	6,8 %	2,7 %
Alc/drug misbruik	29,9 %	21,6 %	10,3 %
Alcohol afhankelijkheid	3,2 %	2,5 %	1,3 %
Drug afhankelijkheid	4,5 %	2,7 %	1,1 %
Alc/drug afhankelijkheid	7,1 %	4,9 %	2,3 %

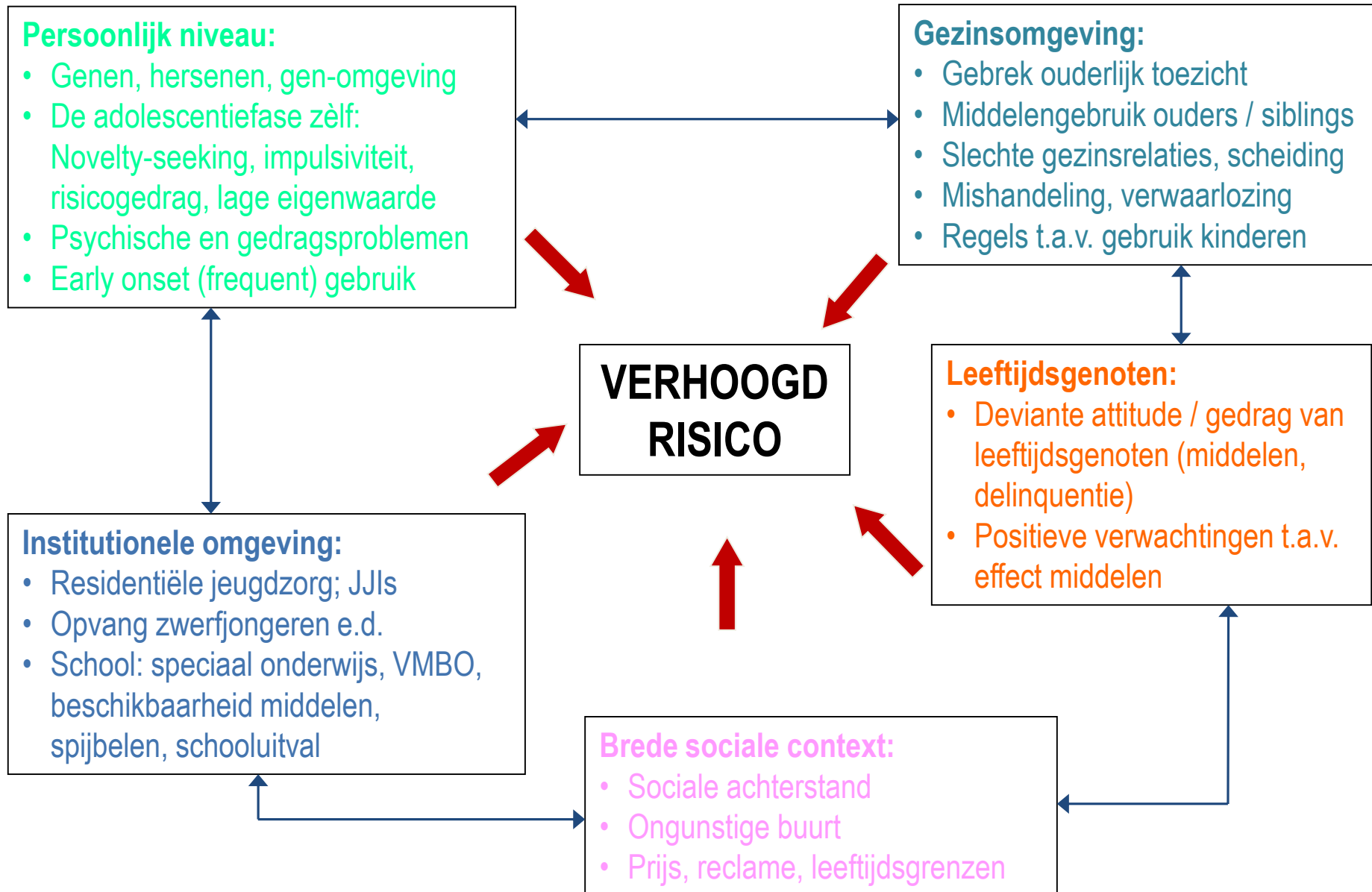
45% enigerlei lifetime stoornis ≤ 19 jaar

18% lifetime stoornis in >1 klasse (stemming, angst, gedrag, SUD)

Bijna 75% van alle lifetime stoornissen was comorbide stoornis!



# Risicofactoren ontstaan SUD bij jongeren



# Which adolescents develop persistent substance dependence in adulthood? Using population-representative longitudinal data to inform universal risk assessment

(Meier et al., 2015)



- N=1037
- Afhankelijkheid: alcohol, tabak, cannabis, hard drugs
- Persistentie:  $\geq 3$  metingen; leeftijd: 21, 26, 32, 38 jaar (19%; 9% ex. tabak)

	AUC:	
Low family socioeconomic status	0.56	}
Family history of substance dependence	0.61	
Childhood conduct disorder	0.66	
Childhood depression	0.59	
Early exposure to substances	0.60	
Adolescent frequent alcohol use	0.53	
Adolescent frequent tobacco use	0.74	
Adolescent frequent cannabis use	0.55	
Male	0.57	
Cumulative risk index	0.80	

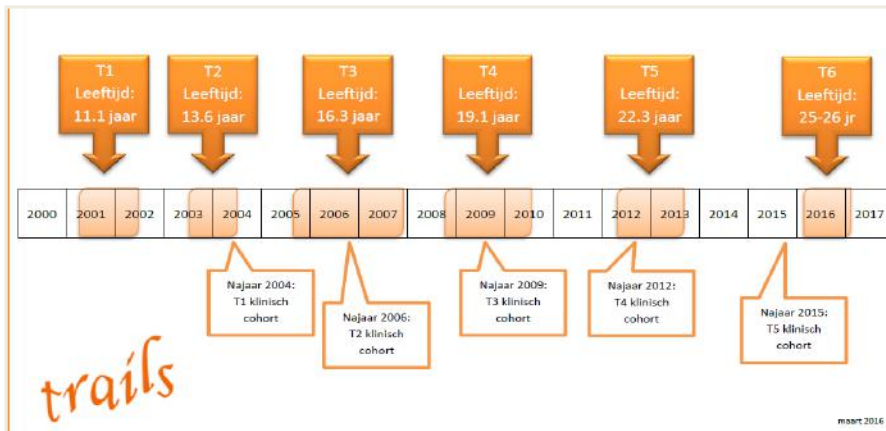
AUC = 0.80



# Youth in Transition:

Beloop in bevolking én  
onder hoog-risico jongeren

# Studie 1: Bevolking (1)



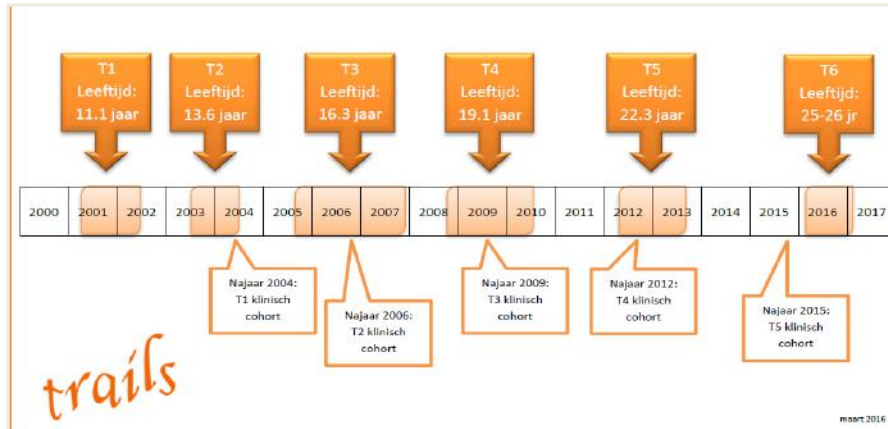
- TRAILS (N=2230)
- Prospectief cohort
- Bestaande data
- 11 → 26 jaar

## Primaire onderzoeksvragen

1. Bij hoeveel jongeren in bevolking aanhoudende verslaving van adolescentie naar jongvolwassenheid?  $\leq 19 \rightarrow 22 \rightarrow 26$  jaar
2. Welke kenmerken voorspellen aanhoudende verslaving in bevolking?
  - versus geen verslaving
  - versus 'adolescent-limited' verslaving



# Studie 1: Bevolking (2)



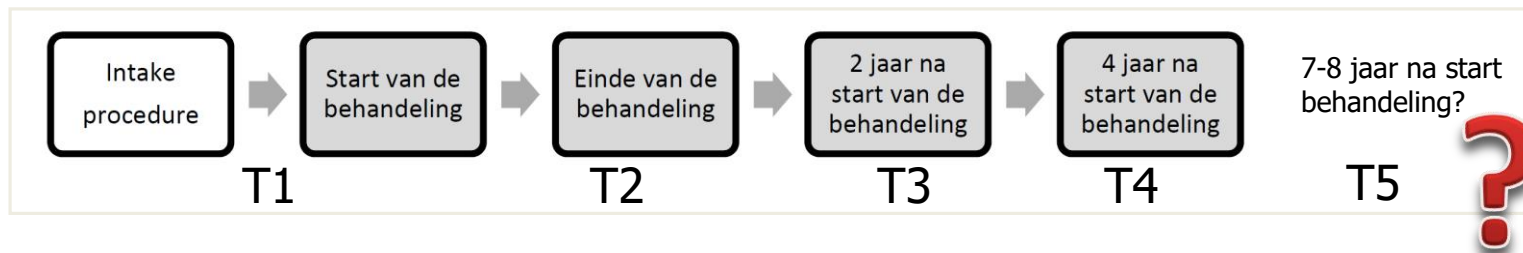
- TRAILS (N=2230)
- Prospectief cohort
- Bestaande data
- 11 → 26 jaar

## Kandidaat predictoren (11-14-16-19 jaar)

- Achtergrond: geslacht; culturele herkomst; family SES
- Middelengebruik: early onset; frequent gebruik alc/tabak/drugs
- Psychische stoornissen: kind/adolescentie CD, ADHD, angst, depressie
- Trauma: traumatische ervaringen kindertijd
- Sociale factoren: middelengebruik peers
- Family history: SUD; psychische stoornissen; criminaliteit

# Studie 2: Jeugdverslavingszorg

- Hulpvragers: gestratificeerde steekproef N=420
- Prospectieve cohortstudie: landelijk representatief cohort JVZ
- 10/13 reguliere VZ-instellingen; 36 studiesites!



## Primaire onderzoeksvragen

1. Bij hoeveel jongeren in JVZ aanhoudende verslaving na 2 / 4 jaar?
2. Welke longitudinale trajecten verslaving; psychiatrie; sociaal; KvL?
3. Welke kenmerken voorspellen (on)gunstig lange termijn beloop?
4. Welke behandelingen (type, duur, intensiteit) geassocieerd met gunstige uitkomst voor welke jongeren?



N = 420 jongeren,

# Studie 2: Kandidaat-predictoren

1. Gevonden en aanvullende predictoren uit TRAILS-studie
2. Aanvullende kandidaat-predictoren baseline meting JVZ

## Domeinen CRF baseline meting:

- Demografische achtergrond
- Middelengebruik/stoornis(sen)
- Behandelgeschiedenis
- Behandelmotivatie/intentie
- DSM-5 comorbiditeit
- DASS-21
- Ervaringenlijst psychose
- SURPS
- Lichamelijke gezondheid
- SCIL LVB
- Opvoedingssituatie
- Familiale belasting
- Sociale contacten/relatie
- School, werk
- Politie/justitie
- WHODAS 2.0
- Haarcortisol/testosteron
- Neurocognitieve taken



# Studie 2: Kandidaat-predictoren

1. Gevonden en aanvullende predictoren uit TRAILS-studie
2. Aanvullende kandidaat-predictoren baseline meting JVZ

Taken: impulsieve/risicovolle besluitvorming:

→ Keuzes tussen ogenblikkelijke (zekere) beloning versus uitgestelde (risicovolle) opties

- Delay discounting
- Probability discounting gains
- Probability discounting losses
- Mixed gambles
- Geheugen taak
- Risky gains

- DASS-21
- Ervaringenlijst psychose
- SURPS
- Lichamelijke gezondheid

- Politie/justitie
- MODAS 2.0
- Haar cortisol/testosteron
- Neurocognitieve taken



gssituatie  
belasting  
contacten/relatie  
werk, inkomen





# Selectie YiT onderzoekscohort

# Selectiecriteria

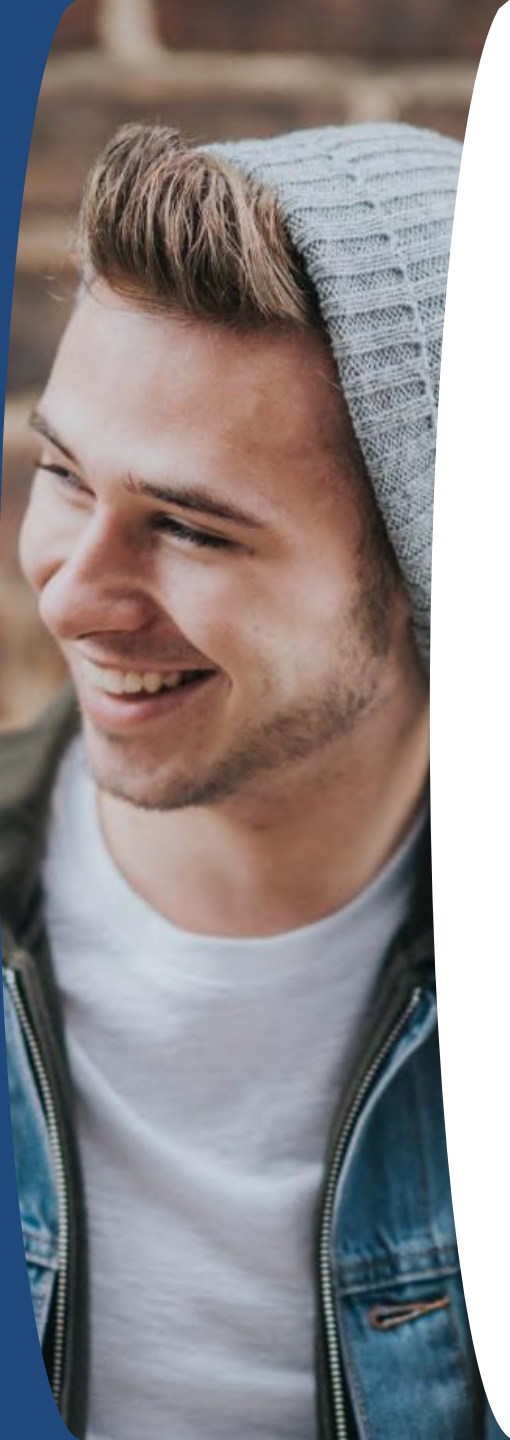
"Laat de jongeren tot ons komen..."

## Inclusie:

1. Leeftijd 16-22 jaar
2. Primaire hulpvraag vanwege stoornis gebruik cannabis, alcohol, stimulantia
3. Bereidheid deelname (inf. consent)

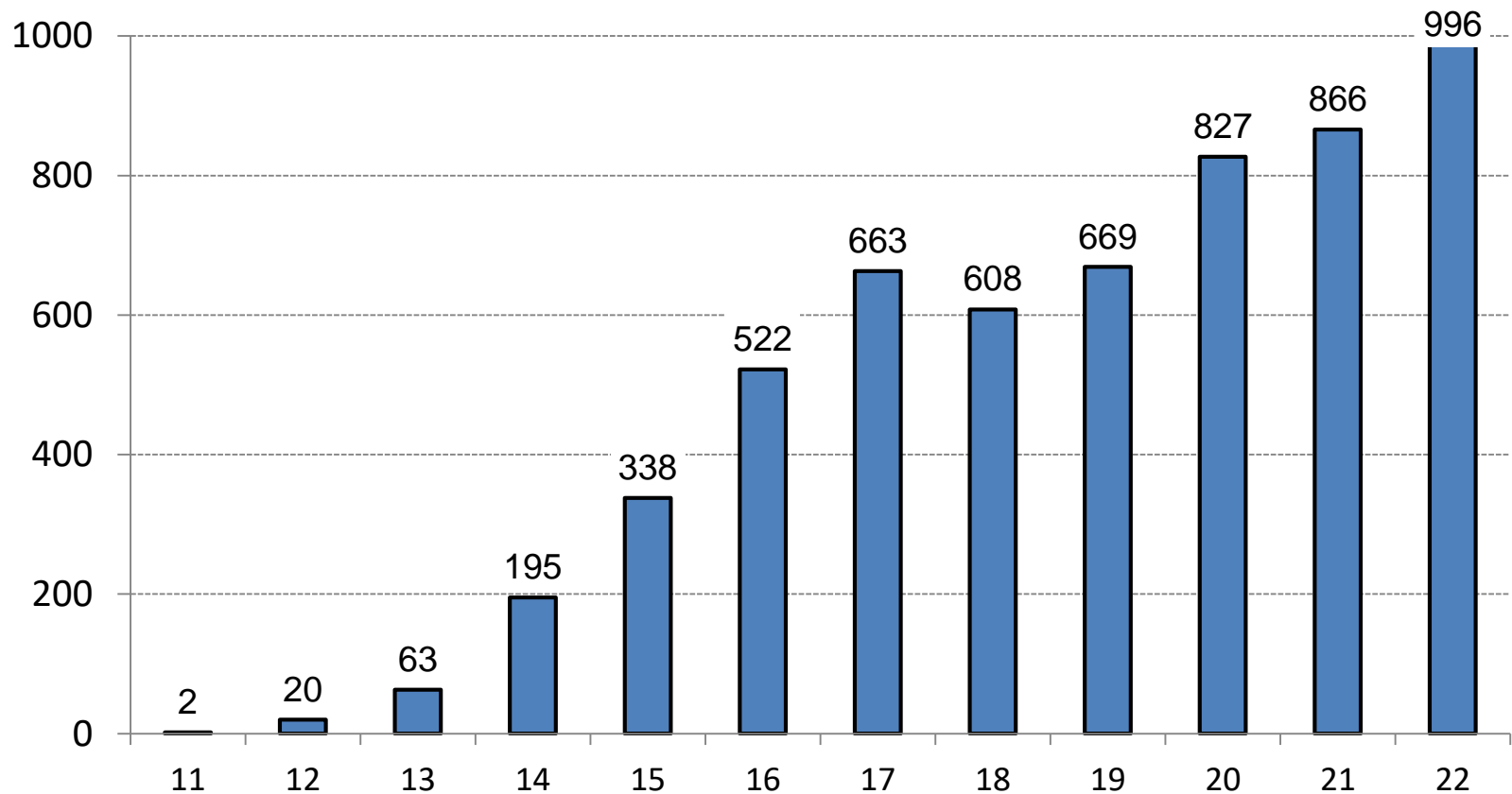
## Exclusie:

1. Verwijzing voor alleen diagnostiek
2. Nederlandse taal onvoldoende machtig



# Hulpvraag 2015 Jeugd-VZ (IVZ, 2016)

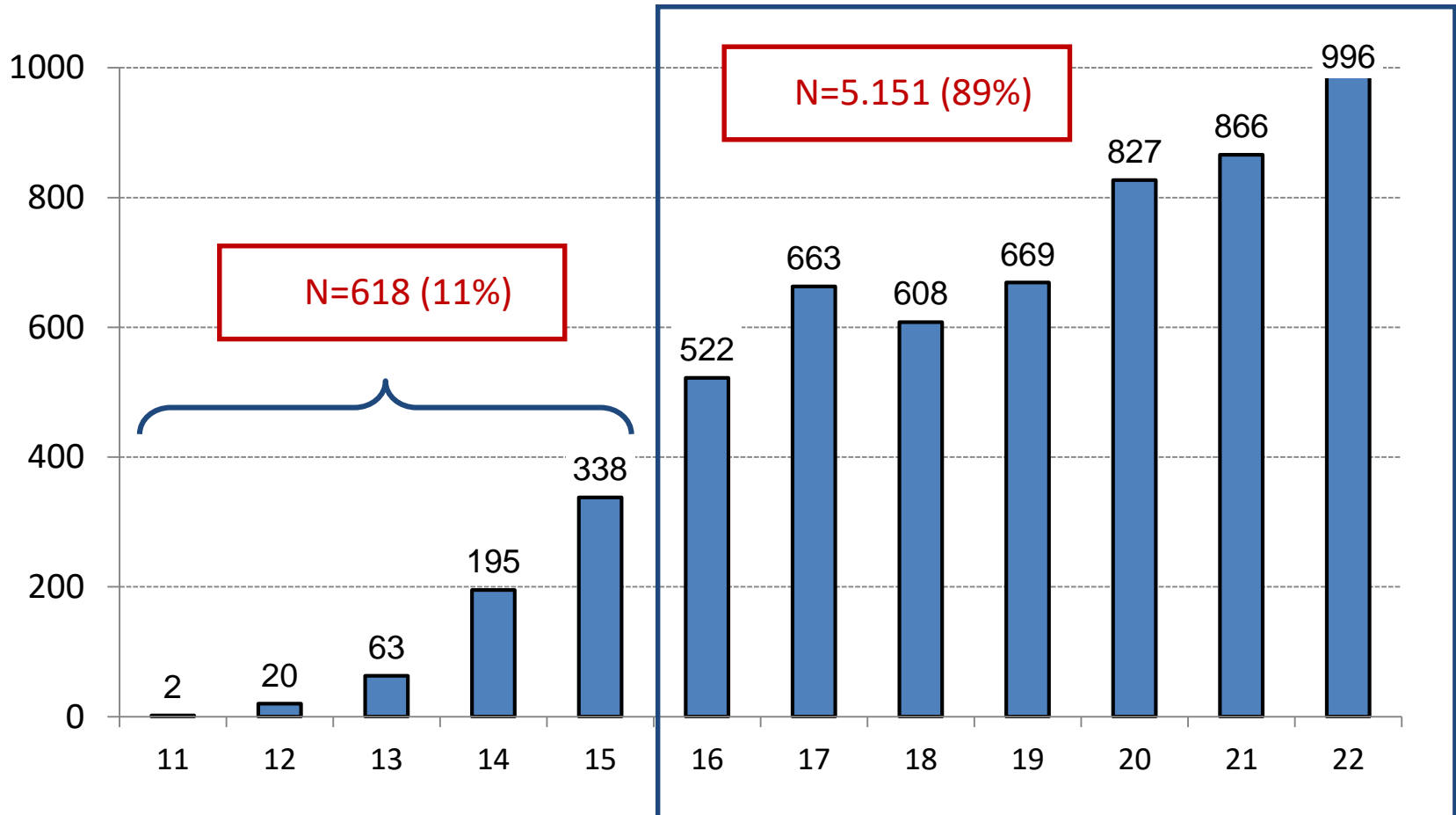
Hulpvraag jeugd: N=5.769 (= 9% van totale hulpvraag: N=64.821)



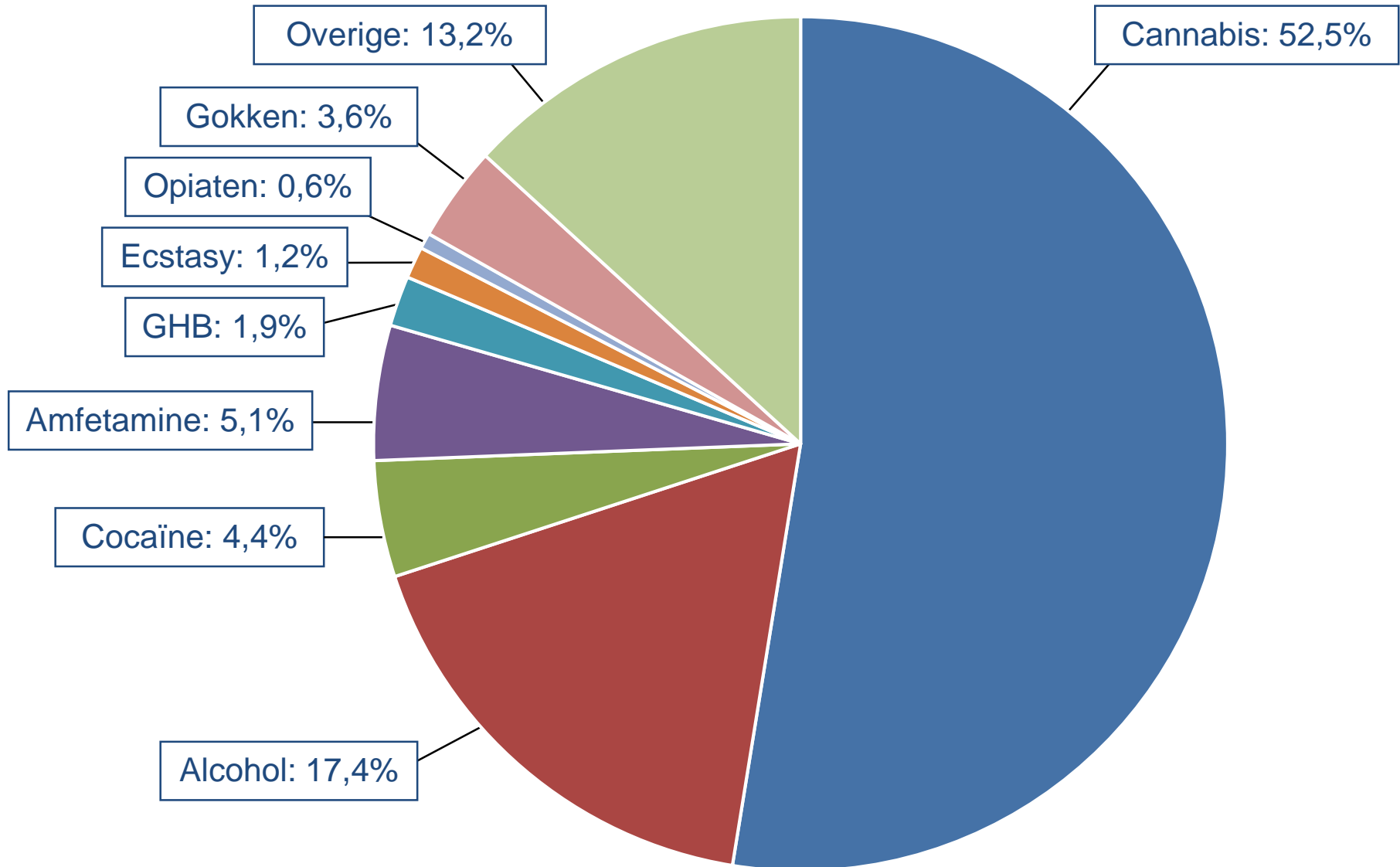


# Hulpvraag 2015 Jeugd-VZ (IVZ, 2016)

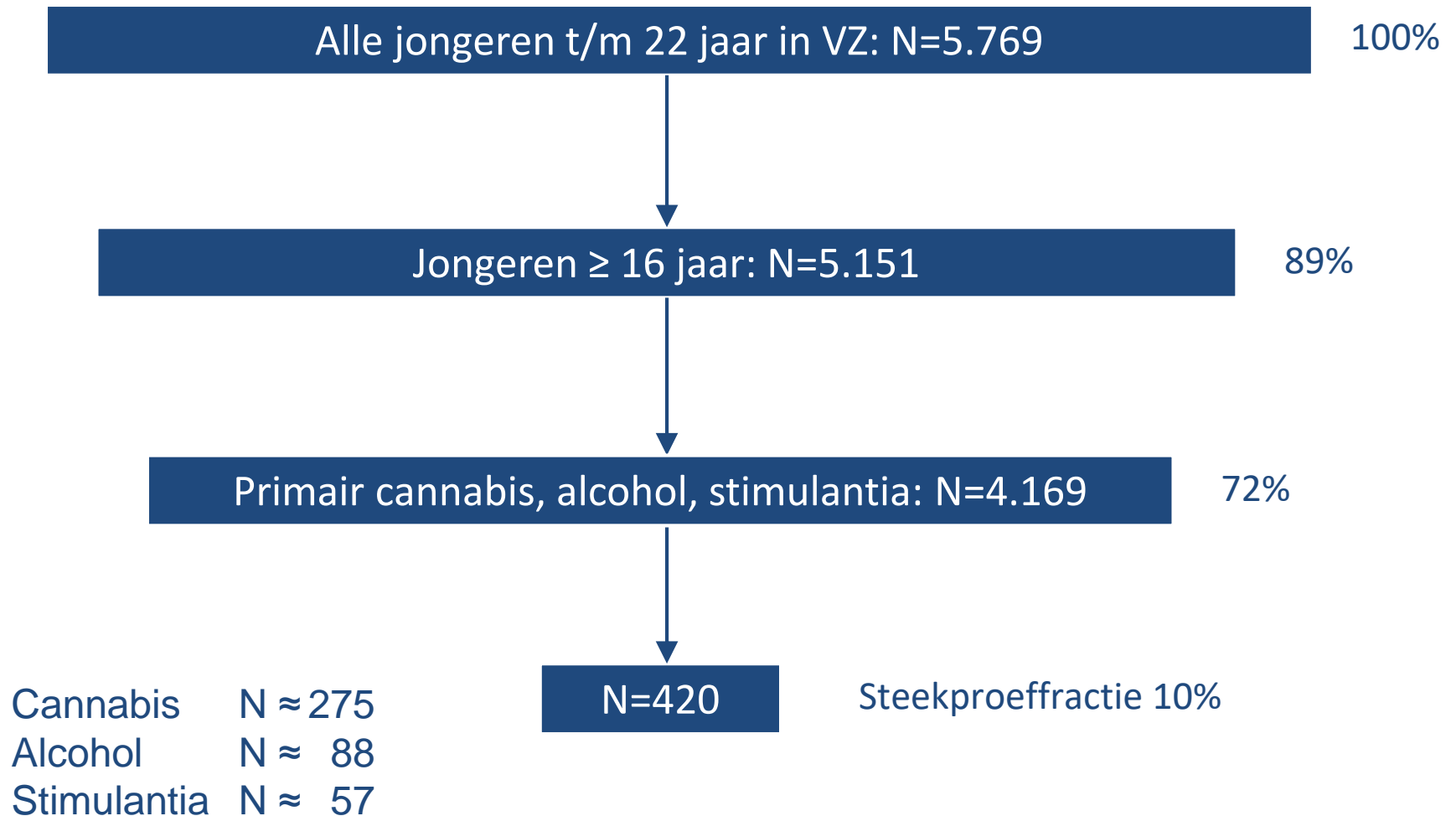
Hulpvraag jeugd: N=5.769 (= 9% van totale hulpvraag: N=64.821)  
89% ≥ 16 jaar



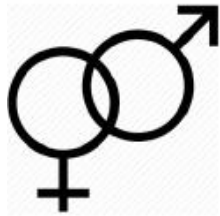
# Primair probleem jongeren (IVZ, 2016)



# Selectie onderzoekscohort



# Bevindingen van de eerste 100 deelnemers (1)

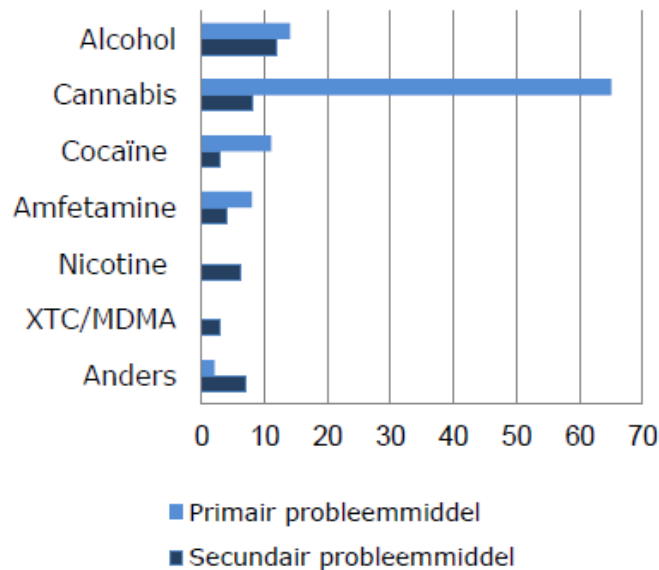


70% mannelijk en 30% vrouwelijk



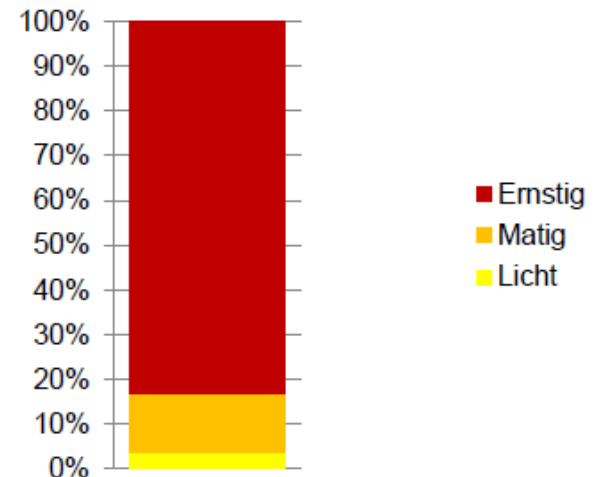
Gemiddelde leeftijd is 20 jaar

## Jongeren komen in behandeling voor:

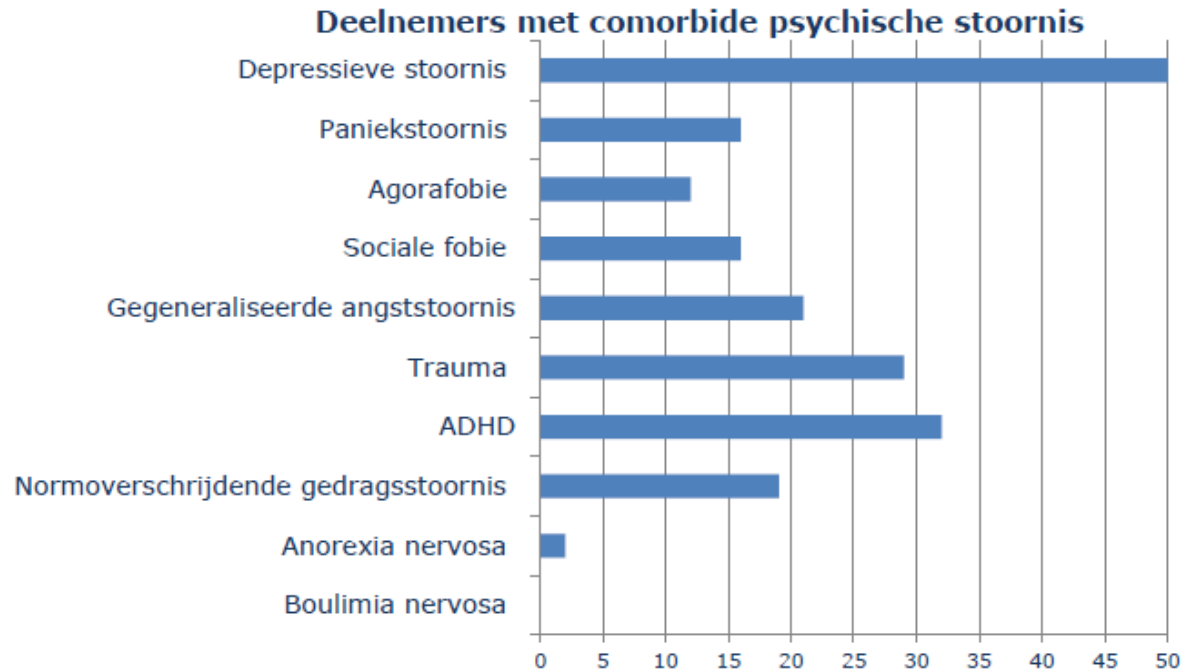


## Ernst verslaving

Een stoornis in het middelengebruik komt in verschillende mate voor: lichte, matige of ernstige verslaving. Op het moment van de interviews was de ernst van de verslaving van de jongeren als volgt:



# Bevindingen van de eerste 100 deelnemers (2)



## Indicatie voor comorbide psychische stoornissen

- 21% geen psychische stoornis
- 28% 1 psychische stoornis
- 21% 2 psychische stoornissen
- 30% 3 of meer psychische stoornissen



Jongeren met een verslaving  
boeien en binden aan  
het YIT onderzoek

# Onderzoekslocatie

- Verwelkomen
- Verkennen
- Kennis maken
- Werkwijze afstemmen

# Deelnemers

- Kennis maken met de doelgroep
- Focusgroepen organiseren
- Feedback vragen
- Werkwijze afstemmen op hun behoeften



www.youthintransition.nl



Antes

Brijder PG



IRISZORG



Heb je nog vragen?

Bij vragen kun je contact opnemen met de onderzoeker, Christina Moska, C.Moska@brijder.nl of via 06-23289974

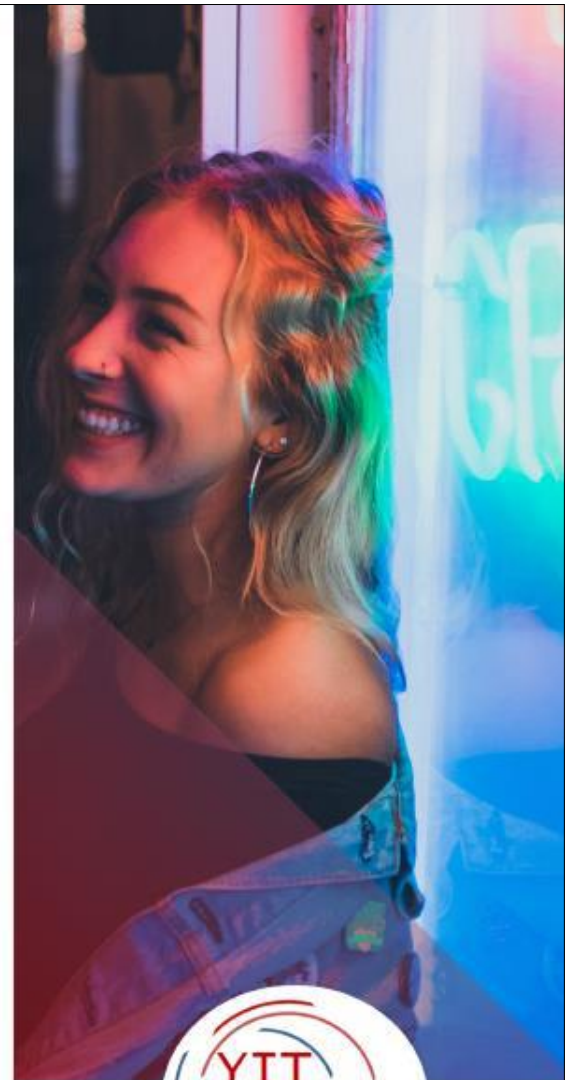
Parnassia Addiction Research Centre (PARC)  
Brijder Verslavingszorg  
Zoutkeetsingel 40  
2512 HN Den Haag  
Tel: 088-3582278



www.youthintransition.nl



Dit onderzoek is opgezet en wordt uitgevoerd door Brijder, onderdeel van de Parnassia Groep, in opdracht van ZonMW. De medisch-ethische toetsingscommissie van de universiteit van Leiden heeft dit onderzoek goedgekeurd.







### *Youth in Transition: Een studie onder jongeren in de verslavingszorg*

In dit onderzoek zullen wij jongeren over een langere tijd volgen die in behandeling komen in een verslavingszorginstelling. We willen onderzoeken welke kenmerken en eigenschappen van jongeren 'voordelig' en welke 'nadelig' zijn voor het verloop van de behandeling en van de verslaving. Denk hierbij aan persoonlijke kenmerken, maar ook aan kenmerken vanuit de omgeving, zoals contact met anderen, wat je bijvoorbeeld in je vrije tijd doet of hoeveel stress je hebt ervaren in de afgelopen tijd. Ook zullen wij gaan kijken of er sprake is van andere problematiek en of dat samenhangt met het verloop van de behandeling en van de verslaving.

### **Wat meedoen inhoudt**

Als je besluit om mee te doen, zullen wij 3 keer een afspraak met je inplannen van ongeveer 2 uur.

- Start van de behandeling
- Twee jaar na start van je behandeling
- Vier jaar na start van je behandeling

Tijdens de afspraak nemen wij een interview en vragenlijsten bij je af. Daarnaast vragen wij je om een computer-taak te doen. Ten slotte willen wij een klein stukje van je haar knippen op een plek waar je het niet kan zien.

### **Wil je meedoen?**

Vraag je behandelaar voor meer informatie en of je kunt meedoen met Youth in Transition. Dan nemen wij contact met je op om een eerste afspraak in te plannen. Kijk voor meer informatie ook op onze website: [www.youthintransition.nl](http://www.youthintransition.nl)

### **Wat wordt er van je verwacht**

Als je besluit mee te doen met het onderzoek, wordt er niets anders van je verwacht dan wanneer je de behandeling zou volgen zonder aan het onderzoek deel te nemen. Jouw deelname kan wél bijdragen aan meer kennis over hoe het verder gaat met jongeren die een behandeling in de verslavingszorg hebben gehad.

### **Vergoeding voor meedoen**

Voor het meedoen aan dit onderzoek krijg je een vergoeding van €20 voor de eerste afspraak, €30 voor de tweede en €50 voor de derde afspraak. Daarnaast vindt er gedurende het onderzoek 6 keer een loting plaats waarbij deelnemers die meedoen met de follow-up een cadeaubon ter waarde van 200 euro kunnen winnen.



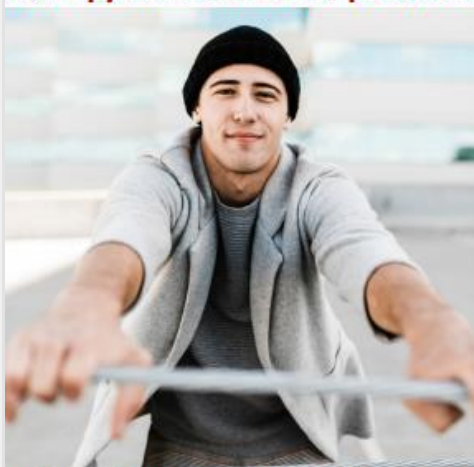
www.youthintransition.nl



Ben jij tussen de 16 en 22 jaar?



Start jij binnenkort met je behandeling voor **MIDDELENVERSLAVING?**



Wil jij de wetenschap helpen met een **GROOT & UNIEK** onderzoek?



Lees de folder & vraag je behandelaar naar YIT



Antes

Mondriaan



Brijder



IRISZORG



VERSLAVINGSZORG NOORD-NEDERLAND

poster



**YOUTH IN TRANSITION: EEN STUDIE ONDER JONGEREN IN DE VERSLAVINGSZORG**

In dit onderzoek volgen vijf jongeren over een langere tijd die in behandeling komen in een verslavingszorginstelling. We onderzoeken welke kenmerken en eigenschappen van jongeren "voordelig" en welke "nadeelig" zijn voor het verloop van de behandeling en van de verslaving.

[Meer over het onderzoek](#)



Wat is dat je bij deelneme aan het onderzoek Youth in Transition een vergoeding krijgt?

Daarvoor maak je via een loting kans op een cadeaubono t.w.v. 200 euro.

[Deelneme onderzoek](#)



Vooraf YIT van start ging, werd het onderzoek opgezet door de projectleider, waarna het YIT-team de eerste metingen kon afnemen.

Berieuvid naar het kleine team echter dit grote onderzoek?

[YIT-Team](#)

[Projectleider](#)



Wijje op de hoogte worden gehouden over de laatste ontwikkelingen bij Youth in Transition? Meld je den aan voor de nieuwsbrief!

Voor vragen en opmerkingen kun je kunt u contact opnemen met het Youth in Transition team door onderstaand contactformulier in te vullen. Liever bellen? Kijk den hier.

**Naam\***

**E-mailadres\***

**Bericht\***

Stuur mij een kopie

[verzenden](#)

**EEN GROOT LANDELIJK ONDERZOEK**

In totaal zullen 400 jongeren, die in behandeling komen in de verslavingszorg in Nederland, worden opgenomen in het onderzoek. Om dit te realiseren werken er maar liefst 6 verslavingszorginstellingen in Nederland mee aan dit onderzoek. Met Youth in Transition zullen de volgende vragen beter beantwoord worden in de toekomst:

- Bij hoeveel jongeren is er sprake van een aanhoudende verslaving 2 en 4 jaar na de start van de behandeling?
- Van welke longitudinale trajecten is er sprake?
- Welke kenmerken voorspellen een gunstig/ongunstig lange termijn beloop?
- Welke behandel(ing)en worden geassocieerd met een gunstige lange termijn uitkomst voor welke jongere?



# Ervaringen

“Het viel heel erg mee!” (jongere, 17 jaar)

“Het is voor mij echt weinig werk.” (behandelaar Brijder)

“Ik voel een klik met jou” (jongere, 22 jaar)

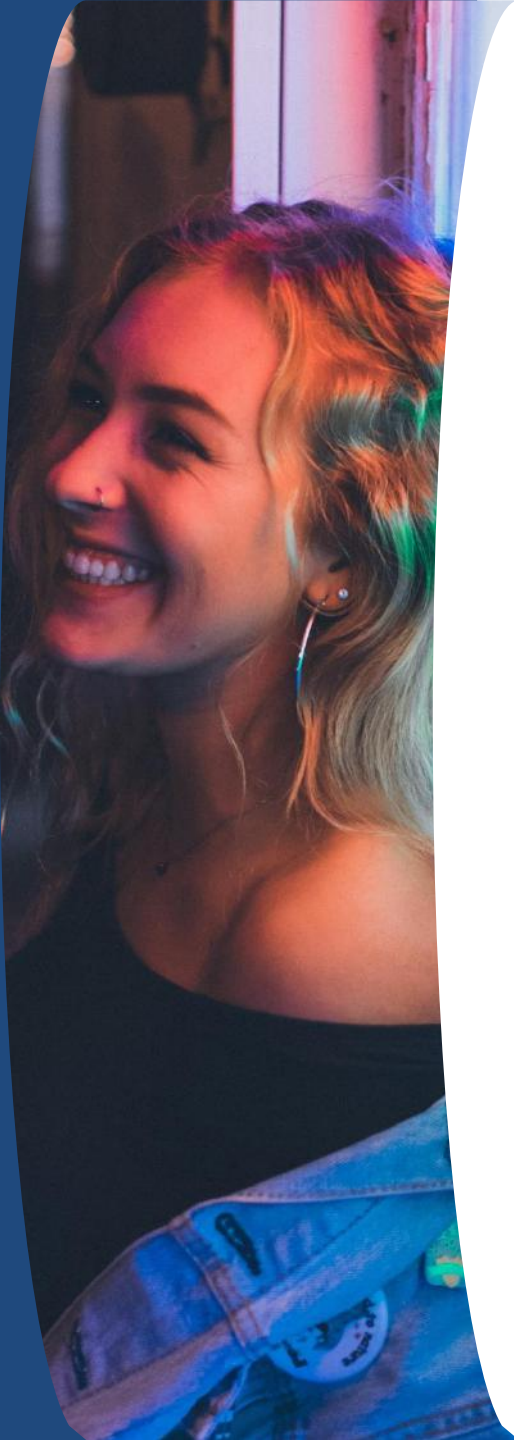
“Goed dat jullie het perspectief van de jongere voorop stellen en met dit onderzoek oog hebben voor onze doelgroep.”  
(Regiebehandelaar IrisZorg)

“O, lekker, chocola!” (jongere, 20 jaar)

“Goed dat je mailt, helpt herinneren!” (behandelaar Brijder)

“Ik vond het een fijne samenwerking en een leuk interview ik heb er tot de dag van vandaag met een positieve kijk op terug kunnen kijken.” (jongere, 22 jaar, per mail)

Wat leuk dat mijn zoon mij hiervoor heeft opgegeven, en ik wil graag meedoen aan jullie onderzoek!” (moeder, per mail)



## Op basis van de onderzoeksresultaten:

- ✓ Verbeteren van de vroege herkenning van jongeren met een hoog risico op chronische verslavingsproblemen
- ✓ Het ontwikkelen van een meer op individuele jongeren toegesneden behandelaanbod in de verslavingszorg.

## Samenwerking:

- PARC • AIAR-AMC • Tranzo • NISPA • TRAILS • Zwarte Gat Windesheim • Verslavingskunde Nederland/Resultaten Scoren
- Antes-Bouman • Arkin-Jellinek • Brijder-Jeugd • IrisZorg Novadic-Kentron • Mondriaan • Tactus • Verslavingszorg Noord-Nederland • Dimence • De Hoop

Looptijd: 2018-2023





Projectgroep:  
Vincent Hendriks  
Christina Moska  
Anneke Goudriaan  
Dike van de Mheen  
Arnt Schellekens  
Wilma Vollebergh  
Peter Blanken  
Renske Spijkerman  
Floris Bary  
Jannet de Jonge

Christina Moska & Elsemieke Kunst  
Tel: 088-3582278/ 06-23289974  
E-mail: [C.Moska@brijder.nl](mailto:C.Moska@brijder.nl)

Parnassia Addiction Research Centre